

Cefnogir gan

Geldards
law firm

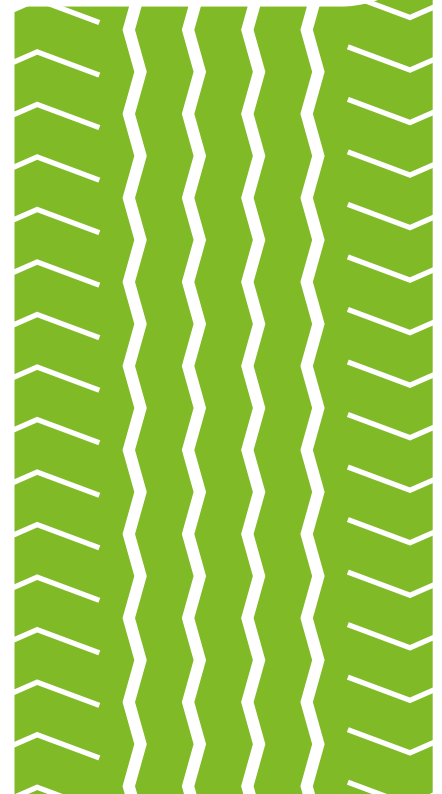


CYNHADLEDD CYFRAITH A LLYWODRAETHU ELUSENNAU CYMRU 2014

Helpu'ch mudiad i aros ar y trywydd cywir

Y gynhadledd gyfreithiol a rheoleiddiol i drydydd sector Cymru

Dydd Mercher 21 Mai yn Stadiwm Liberty, Abertawe



#walescharitylaw

Rhaglen

Bydd y gynhadledd hon yn cyfrif am hyd at bedair awr/pedwar pwynt CPD fel cwrs achrededig er gofynion Cymdeithas y Gyfraith.

09:30 Cofrestru a lluniaeth

10:00 Croeso gan y cadeirydd a'i sylwadau agoriadol
Tom Jones OBE, Is-Lywydd WCVA

10:05 Sesiwn lawn 1: Ymwybyddiaeth o wrthdaro, ei reoli a'i atal
Linda Laurance, Linda Laurance & Associates

10:45 Sesiwn lawn 2: Ymarferoldeb llywodraethu da
Giselle Davies, Geldards LLP; Linda Laurance, Linda Laurance & Associates; a Debbie Hawkins, Y Comisiwn Elusennau

11:25 Toriad am baned

11:45 Sesiwn grŵp A (1-5)

1 Profi polisiau a llywodraethu da
Carol Green, Cyngor Gwasanaethau Gwirfoddol Abertawe

2 Elusennau'n masnachu i godi arian
Andrew Evans, Geldards LLP

3 Gwneud eich cyfrifon yn iawn
David Williams, Watts Gregory LLP

4 Dewis corffori: edrych ar y Sefydliad Corfforedig Elusennol a strwythurau cwmnïau
Martyn Robinson, Geldards LLP

5 Diweddariad ar y rhaglen ar gyfer ymchwiliadau safonau'r Gymraeg
Gethin Edwards, Awel Trefor a Catrin Edwards, swyddfa Comisiynydd y Gymraeg

12:45 Cinio a rhwydweithio

13:45 Sesiwn grŵp B (6-10)

6 Uno elusennau: y materion go iawn mae angen i chi eu hystyried
Sian Mainwaring, Calan DVS a Martin Davies, Geldards LLP

7 Diweddariad ar raglen ddeddfwriaethol llywodraeth Cymru ar gyfer Bil Cenedlaethau'r Dyfodol a'r Sgwrs Genedlaethol ar 'Y Gymru a Garem'
Rita Singh, Cynnal Cymru

8 Siarad yn blaen ac arwain yn dda
Anne-Marie Rogan, a Gill Webber, YMCA Abertawe

9 Diweddariad cyfraith elusennau a sesiwn Holi ac Ateb i gynghorwyr
Giselle Davies, Geldards LLP

10 Diogelu a llywodraethu risg: defnyddio gwasanaeth Diweddaru newydd GDG
Emma Leighton-Jones, Uned Cofnodion Troseddol WCVA

14:45 Toriad am baned

15:00 Sesiwn lawn 3: Rheoli absenoldeb salwch – adnabod ac osgoi'r peryglon
Stephen Jenkins, Geldards LLP

15:45 Crynodeb y panel a sesiwn Holi ac Ateb

16:00 Sylwadau cau'r cadeirydd

Wrth i fudiadau wynebu pwysau lluosog o ddydd i ddydd, gall fod yn anodd aros ar y trywydd cywir o ran tirwedd deddfau a rheoliadau sy'n newid drwy'r adeg. Ond peidiwch â phoeni, mae cymorth wrth law.

Mae gennym ni gyd gyfrifoldeb i sicrhau bod ein mudiadau yn cydymffurfio ac yn arddangos trefn lywodraethu dda drwy'r adeg. Ond wrth i ddeddfwriaeth gael ei diweddarau a'i newid yn rheolaidd gall dilyn yr holl newidiadau fod yn anodd.

Mae Cynhadledd Cyfraith a Llywodraethu Elusennau Cymru 2014 yn cynnig cymorth ymarferol helaeth i'ch helpu i aros ar y trywydd cywir, gan gynnwys amrywiaeth eang o sesiynau llawn gwybodaeth a chyfle i chi holi arbenigwr amrywiol.

Ymysg y siaradwyr y mae:

- **Linda Laurance**, ymgynghorydd llywodraethu blaenllaw ag arbenigedd mewn rheoli a chyfyngu gwrthdaro, a phrofiad ymarferol o gadeirio Byrddau ar lefel ranbarthol, cenedlaethol a rhyngwladol. Wrth i bwysau ar fudiadau barhau i gynyddu, bydd Linda yn egluro sut ellir rheoli neu atal anghytundebau i'ch galluogi i weithio ac arwain yn effeithiol.
- **Stephen Jenkins**, Partner yn Geldards LLP ac arbenigwr mewn cyfraith cyflogaeth. Bydd Stephen yn ystyried mater dyrys rheoli absenoldeb salwch, gan roi gair o gyngor ar yr hyn y gall fod angen i chi ei ystyried a sut i ddelio gyda phroblemau os ydynt yn codi.

Ymysg y sesiynau grŵp y mae:

- Cyngor ymarferol gan YMCA Abertawe ar y ffordd y gall perthynas gryf rhwng Prif Weithredydd a Chadeirydd arwain mudiad at lwyddiant
- Yr hanfodion gan Watts Gregory ar wneud eich cyfrifon yn iawn
- Diweddariad cyfraith elusennau i gynghorwyr, gyda chyfle i holi cyfreithiwr blaenllaw yn y sector elusennau, Giselle Davies
- Uned Cofnodion Troseddol arbenigol WCVA yn cymryd golwg ar faterion diogelu a llywodraethu risg wrth ddefnyddio gwasanaeth Diweddarau newydd GDG.



“Cynhadledd ardderchog, siaradwyr diddorol a chymorth ymarferol i fudiadau trydydd sector”

CYFRANOGWR YNG NGHYNHADLEDD CYFRAITH
ELUSEN CYMRU 2013

Sesiynau Llawn

1 Ymwybyddiaeth o wrthdaro, ei reoli a'i atal

Linda Laurance, Linda Laurance & Associates

Wrth i'r pwysau gynyddu mewn mudiadau gwirfoddol o ganlyniad i'r hinsawdd economaidd a chystadleurwydd cynyddol, gall tensiynau gynyddu a'r berthynas rhwng pobl chwalu. Bydd y sesiwn hon yn archwilio gwreiddiau gwrthdaro, rhai personol a sefydliadol, dulliau i reoli anghytundebau, a ffyrdd o atal yr hyn a all fod yn gamddealltwriaeth bach rhag datblygu'n fater difrifol.

2 Ymarferoldeb llywodraethu da

Giselle Davies, Geldards LLP; Linda Laurance, Linda Laurance & Associates; a Debbie Hawkins, Y Comisiwn Elusennau

Mae yna gyfoeth o ganllawiau gwerthfawr ar gael ar beth yw llywodraethu da, ond sut beth ydyw yn ymarferol? Bydd y sesiwn lawn ryngweithiol hon yn amlinellu nifer o sefyllfaoedd bob dydd y gall bwrdd a thîm staff elusen eu hwynebu, a bydd y panel yn trafod yr opsiynau a all fod ar gael i ddelio gyda'r sefyllfaoedd hyn.

3 Rheoli absenoldeb salwch – adnabod ac osgoi'r peryglon

Stephen Jenkins, Geldards LLP

Nid yw rheoli staff bob amser yn hawdd, yn enwedig pan fo materion ynghylch salwch parhaus neu hirdymor yn codi. Yn y sesiwn hon bydd Stephen yn eich rhybuddio rhag y prif broblemau sy'n codi yn y maes hwn, ac yn rhoi cyngor i chi ar sut i ddelio gyda materion o'r fath sy'n deillio o absenoldeb yn y gweithle.

Mae cymorth ariannol gan Geldards LLP wedi'n galluogi i gynnig nifer fach o leoedd â chymhorthdal i grwpiau na fyddai fel arall yn gallu dod.

Cynigir y rhain yn ôl disgresiwn ar sail crynodeb byr (dim mwy na 500 gair) yn egluro pam na all eich mudiad dalu'r ffi arferol a/neu gostau teithio neu gostau cysylltiedig eraill, ac ym mha ffordd y bydd y gynhadledd hon yn helpu'ch grŵp.

Sylwch fod y lleoedd â chymhorthdal ar gyfer grwpiau bach sydd ag adnoddau cyfyngedig a mudiadau sydd mewn amgylchiadau ariannol anodd.

Os ydych am ymgeisio am le â chymhorthdal, anfonwch y crynodeb byr i eventsadmin@wcva.org.uk erbyn dydd Gwener 2 Mai.

Sesiwn grŵp A

1 Profi polisïau a llywodraethu da

Carol Green, Cyngor Gwasanaethau Gwirfoddol Abertawe

Dros y ddwy flynedd diwethaf, mae nifer o achosion o lywodraethu gwael wedi bod yn y penawdau. O ganlyniad mae cyllidwyr, rhai elusennol a llywodraethol, wedi troi eu sylw at lywodraethu effeithiol a rôl a chyfraniad ymarferol ymddiriedolwyr wrth sicrhau cydymffurfiaeth â'u polisïau a'u gweithdrefnau eu hunain. Bellach bydd archwiliadau yn chwilio am dystiolaeth o'r gydymffurfiaeth hon, yn ogystal â rheoleidd-dra ariannol.

Bydd y sesiwn hon yn ymdrin â'r canlynol:

- Polisïau angenrheidiol ar gyfer llywodraethu da
- Gofynion Archwiliad Llywodraethu
- Profi cydymffurfiaeth

2 Elusennau'n masnachu i godi arian

Andrew Evans, Geldards LLP

Mae cyllidebau elusennau dan bwysau mawr o ganlyniad i effaith toriadau ariannol y Llywodraeth, ac mae elusennau yn ystyried ffynonellau amgen i godi arian. Efallai y bydd elusen yn dechrau cynnal gweithgareddau y tu hwnt i'w hamcanion a bydd angen iddi sefydlu is-gwmni masnachol. Bydd Andrew yn ystyried y ffactorau sy'n ysgogi'r angen i sefydlu is-gwmni masnachol, y peryglon i'w hosgoi a sut i dynnu arian parod o'r is-gwmni.

3 Gwneud eich cyfrifon yn iawn

David Williams, Watts Gregory LLP

Bydd David yn edrych ar wendidau cyffredin mewn cyfrifon, yn enwedig:

- Deall y gwahanol fathau o gronfeydd
- Defnyddio cronfeydd dynodedig yn gall i anfon negeseuon cywir at ddefnyddwyr
- Cael polisi cronfeydd wrth gefn sy'n ystyrlon
- Deall cyfrifyddu seiliedig ar weithgaredd
- Cysylltu adroddiad yr ymddiriedolwyr â'r "rhifau"

Bydd ef hefyd yn rhoi rhybudd ymlaen llaw o beth i'w ddisgwyl yn SORP 2014.

4 Dewis corffori: edrych ar y Sefydliad Corfforedig Elusennol a strwythurau cwmnïau

Martyn Robinson, Geldards LLP

Blwyddyn ar ôl creu'r Sefydliad Corfforedig Elusennol, bydd y sesiwn hon yn archwilio apêl barhaus a chynyddol corffori i ymddiriedolaethau elusennau a chymdeithasau anghorfforedig. Bydd Martyn yn ystyried rhai o'r gwersi y gellir eu dysgu o'r don gyntaf o fudiadau sydd wedi cofrestru'n Sefydliadau Corfforedig Elusennol, ac opsiynau corffori eraill sydd hefyd ar gael i ymddiriedolwyr.

5 Diweddariad ar y rhaglen ar gyfer ymchwiliadau safonau'r Gymraeg

Gethin Edwards, Awel Trefor a Catrin Edwards, swyddfa Comisiynydd y Gymraeg

Bydd y sesiwn hon yn rhoi diweddariad ar raglen Comisiynydd y Gymraeg ar gyfer ymchwiliadau safonau. Mae'r Comisiynydd wrthi'n casglu tystiolaeth gan fudiadau sy'n gorfod cydymffurfio â safonau yn unol â Mesur y Gymraeg (Cymru) 2011. Bydd nifer o fudiadau trydydd sector yn rhan o rowndiau 2 a 3 o'r ymchwiliad safonau. Dewch i'r sesiwn hon i gael gwybod mwy am natur yr ymchwiliad, pa fudiadau fydd yn cael eu hystyried a sut fydd y safonau yn effeithio arnoch chi. Bydd swyddogion Comisiynydd y Gymraeg hefyd yn trafod rhaglen ehangach y Comisiynydd ar gyfer hyrwyddo a hwyluso'r Gymraeg yn y trydydd sector.



“Leoliad gwych a siaradwyr o'r radd flaenaf”

CYFRANOGWR YNG NGHYNHADLEDD CYFRAITH ELUSEN CYMRU 2013

Sesiwn grŵp B

6 Uno elusennau: y materion go iawn mae angen i chi eu hystyried

Sian Mainwaring, Calan DVS a Martin Davies, Geldards LLP

Bydd y sesiwn hon yn edrych ar y pwyntiau allweddol y dylai'r rheini sy'n ystyried uno elusennau roi sylw iddynt. Bydd cipolwg go iawn ar y broses yn cael ei ddarparu drwy gymryd golwg ar astudiaeth achos ddiweddar a oedd yn cynnwys Calan DVS, sydd bellach yn ei ail flwyddyn fel mudiad sydd wedi uno, yn ogystal â chynghor ar baratoi at uno.

7 Diweddariad ar raglen ddeddfwriaethol Llywodraeth Cymru ar gyfer Bil Cenedlaethau'r Dyfodol a'r Sgwrs Genedlaethol ar 'Y Gymru a Garem'

Rita Singh, Cynnal Cymru

Bydd Bil Cenedlaethau'r Dyfodol (teitl dros dro) y mae Llywodraeth Cymru yn ei gynnig yn helpu i fynd i'r afael â heriau pontio'r cenedlaethau y mae Cymru'n eu hwynebu mewn ffordd fwy cydgyssylltiedig ac integredig. Bydd y gweithdy hwn yn rhoi cipolwg i chi ar y canlynol:

- ar bwy fydd y Bil yn effeithio, sut ac erbyn pryd?
- sut fydd y sgwrs genedlaethol yn ceisio llunio'r amcanion hirdymor i Gymru a fydd yn y Bil, a dylanwadu arnynt?
- sut allwch chi gymryd rhan a helpu i lunio'r amcanion hirdymor ar gyfer 'y Gymru a garem'?

8 Siarad yn blaen ac arwain yn dda

Anne-Marie Rogan a Gillian Webber, YMCA

Mae arweinyddiaeth dda yn hanfodol i lwyddiant mudiad, a bydd y sesiwn gweithdy hon yn canolbwyntio ar bwysigrwydd penodol y berthynas rhwng y Prif Weithredydd a'r Cadeirydd. Ymunwch ag Anne-Marie a Gillian i ddarganfod yr allwedd i'w perthynas sydd wedi'u galluogi i dyfu eu menter gymdeithasol lwyddiannus o fri.

9 Diweddariad cyfraith elusennau a sesiwn Holi ac Ateb i gynghorwyr

Giselle Davies, Geldards LLP

A ydych yn gynghorydd sy'n gweithio i gynorthwyo mudiadau gwirfoddol? Os felly, dyma'r sesiwn i chi! Bydd Giselle yn adrodd ac yn gwneud sylwadau ar ddatblygiadau diweddar ym maes cyfraith elusennau gan gynnwys materion cofrestru, gofynion cydymffurfio a newidiadau eraill. Bydd Giselle hefyd yn ateb cwestiynau gan gynadledwyr sydd yn y sesiwn hon, er mwyn helpu i egluro materion ymarferol a all godi wrth gynghori grwpiau gwirfoddol.

10 Diogelu a llywodraethu risg: defnyddio gwasanaeth Diweddarau newydd GDG

Emma Leighton-Jones, Uned Cofnodion Troseddol WCVA

Ym mis Mehefin 2013, lansiodd y Gwasanaeth Datgelu a Gwahardd (GDG) ei wasanaeth Diweddarau sy'n galluogi ymgeiswyr i gadw eu tystysgrif GDG yn gyfredol arlein, ac yn caniatáu i gyflogwyr wirio tystysgrif arlein. Bydd y gweithdy hwn yn edrych ar sut ellir rheoli'r gwasanaeth Diweddarau newydd a'i gynnwys yn eich gweithdrefnau diogelu presennol, er mwyn helpu i sicrhau recriwtio diogelach wrth weithio gyda grwpiau agored i niwed.

Cyngor Gweithredu Gwirfoddol Cymru Prif Swyddfa, Tŷ Baltig, Sgwar Mount Stuart, Caerdydd, CF10 5FH
Elusen gofrestrdig rhi 218093.
Cwmni cyfyngedig drwy warant 425299. Mawrth 2013